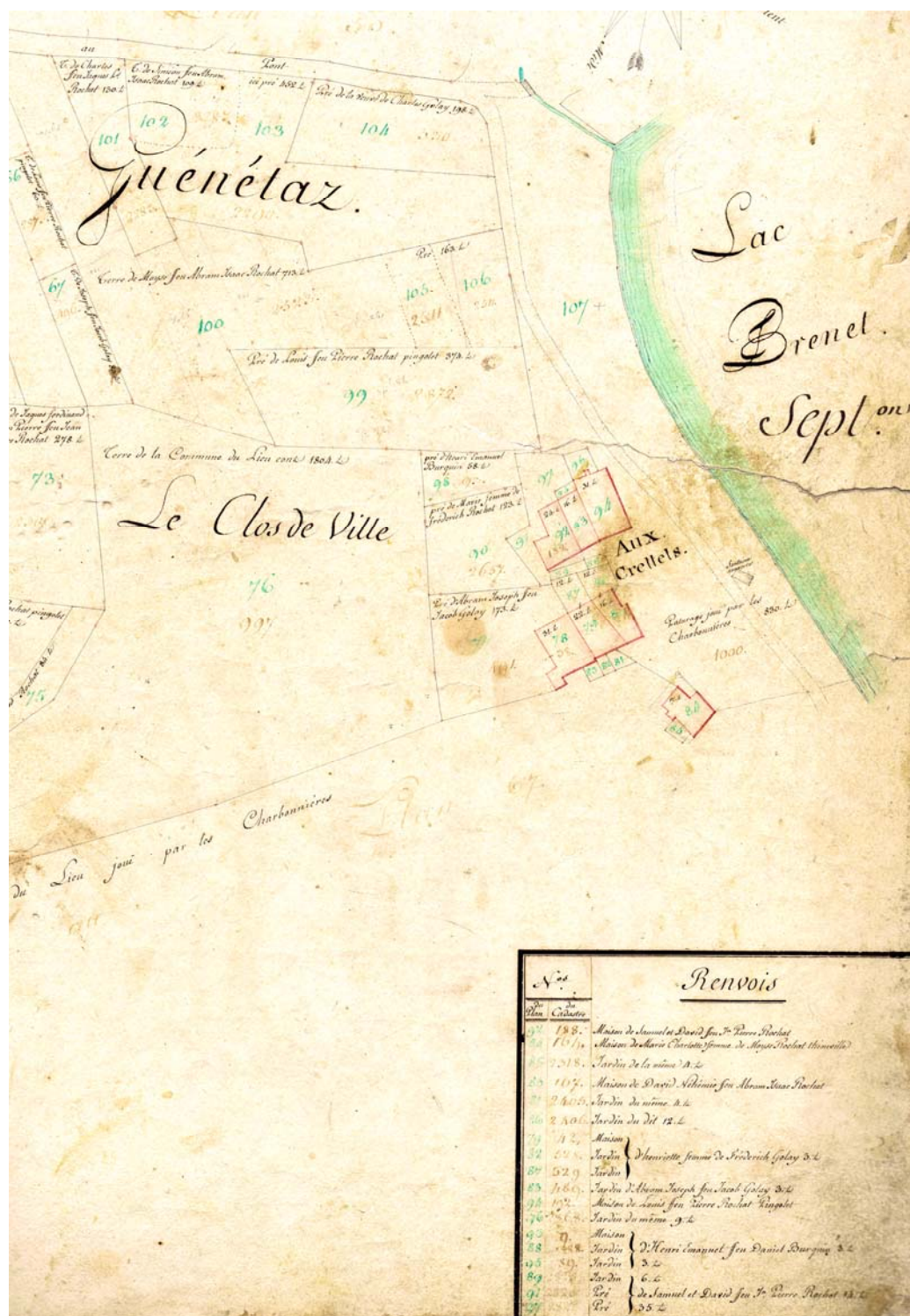


## Les Charbonnières et ses nombreuses maisons foraines

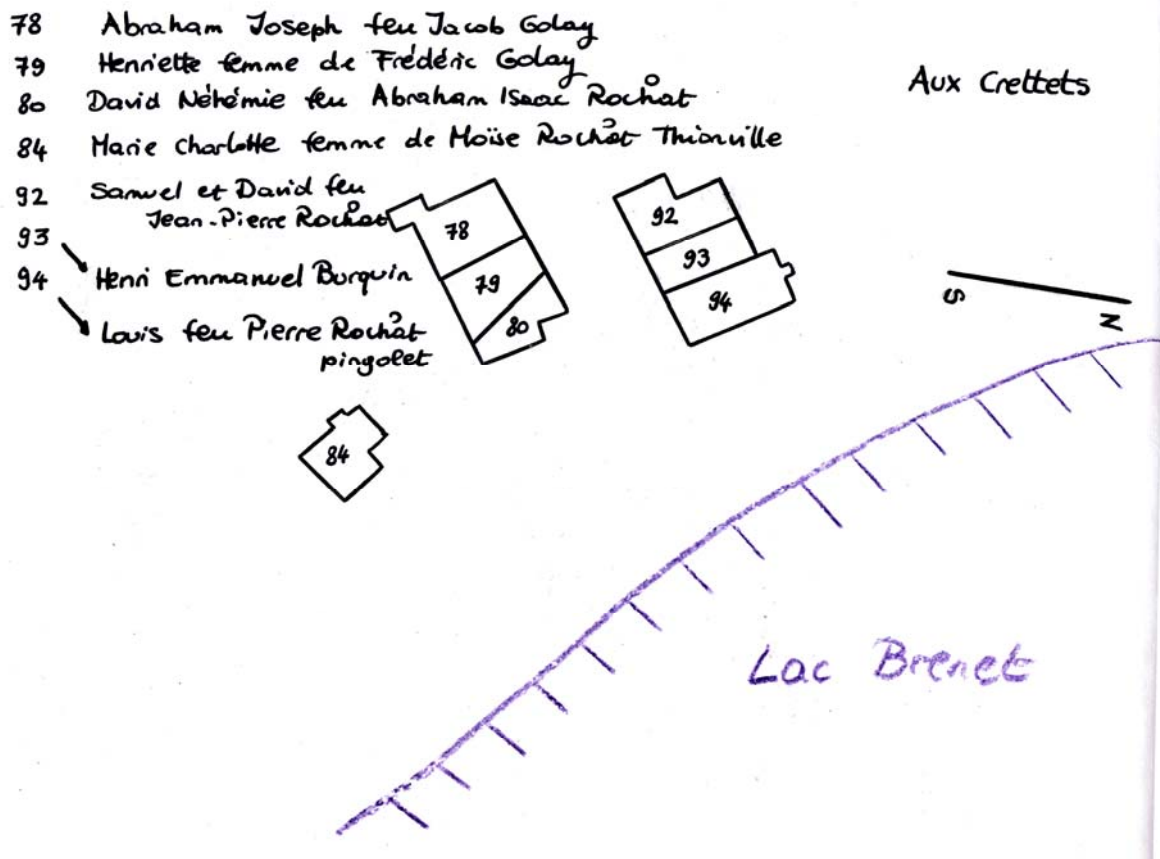


Folio 49, Les Crettets

Autrefois le village des Charbonnières était composé de deux parties, l'une, le village proprement dit, à proximité du vieux moulin, la plus ancienne, et l'autre, au bord du lac Brenet, les Crettets, constituée plus tard, on ne sait trop à quelle époque, probablement au milieu du XVIIe siècle.



A gauche les Crettets, à droite le village des Charbonnières proprement dit. Les deux parties finirent par se rejoindre.





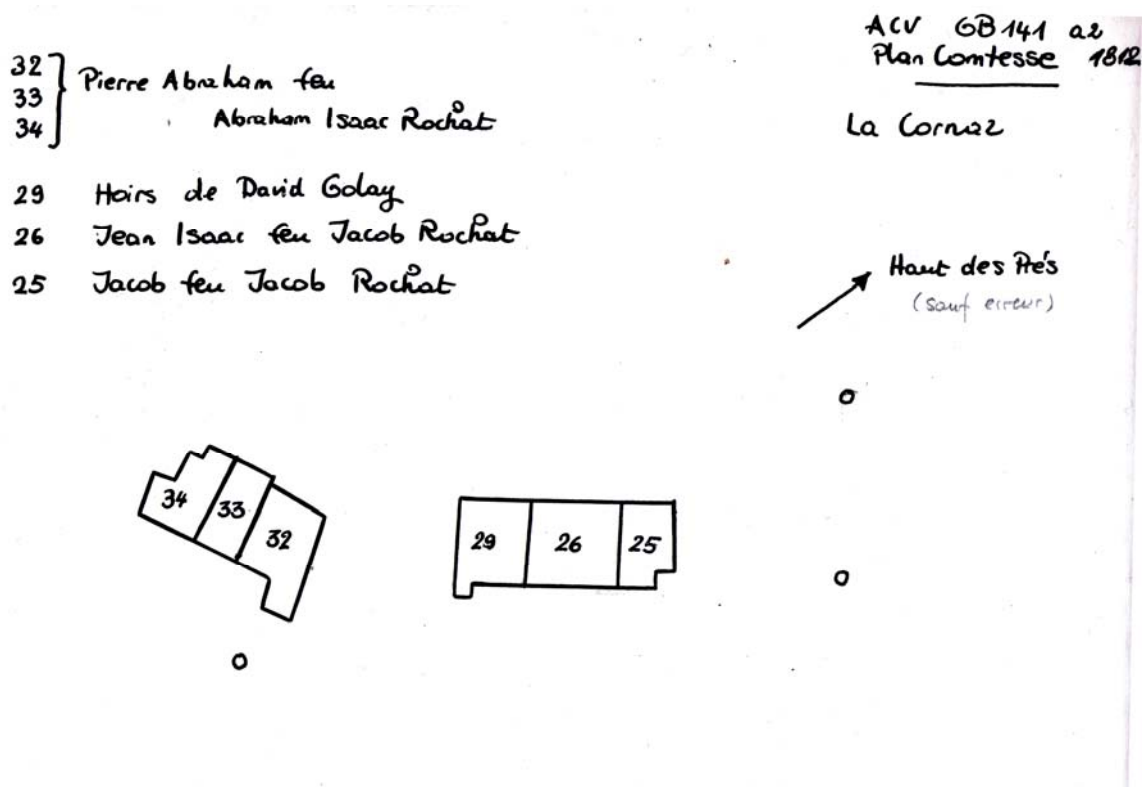
Haut des Prés, folio 53.



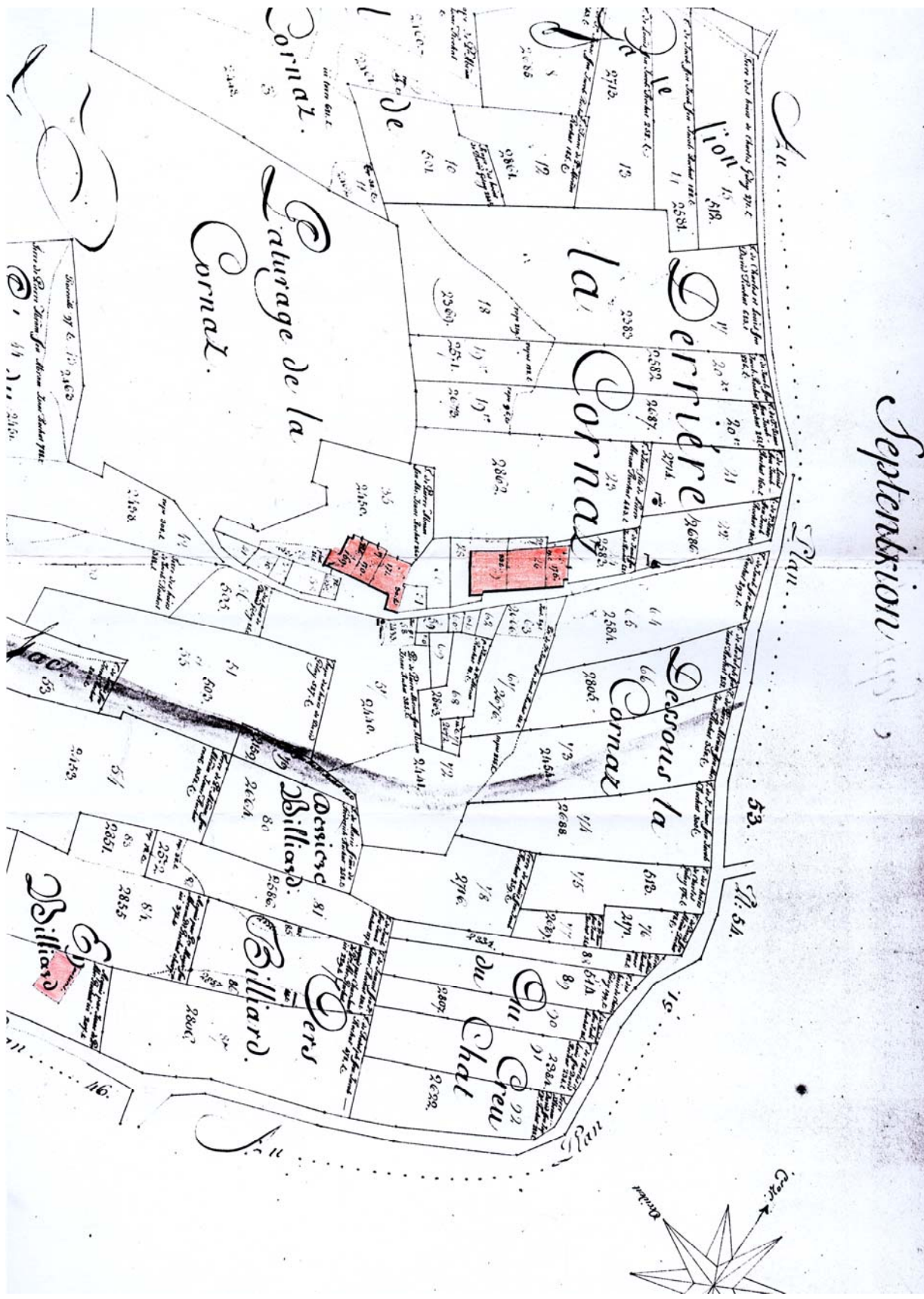
Haut des Prés, pension de famille. Maison reconstruite après l'incendie de 1927.



Tout comme pour le Charoux au Lieu, qui n'apparaît que rarement sur les photos générales de ce village, les maisons foraines des Charbonnières ne sont pas souvent non plus représentées dans ce type de document. Ici par contre on les découvre. A gauche, au milieu des forêts, le chalet de la Cerniaz. Plus à droite, La Cornaz, de vent, puis la Cornaz de bise, et enfin, à droite, Haut des Prés. Nous sommes ici vers 1905.



La Cornaz d'après le folio 52.



La Cornaz, folio 52, sur lequel on découvre encore l'emplacement d'En Billiard, disparu dans les flammes au début du XIXe siècle.

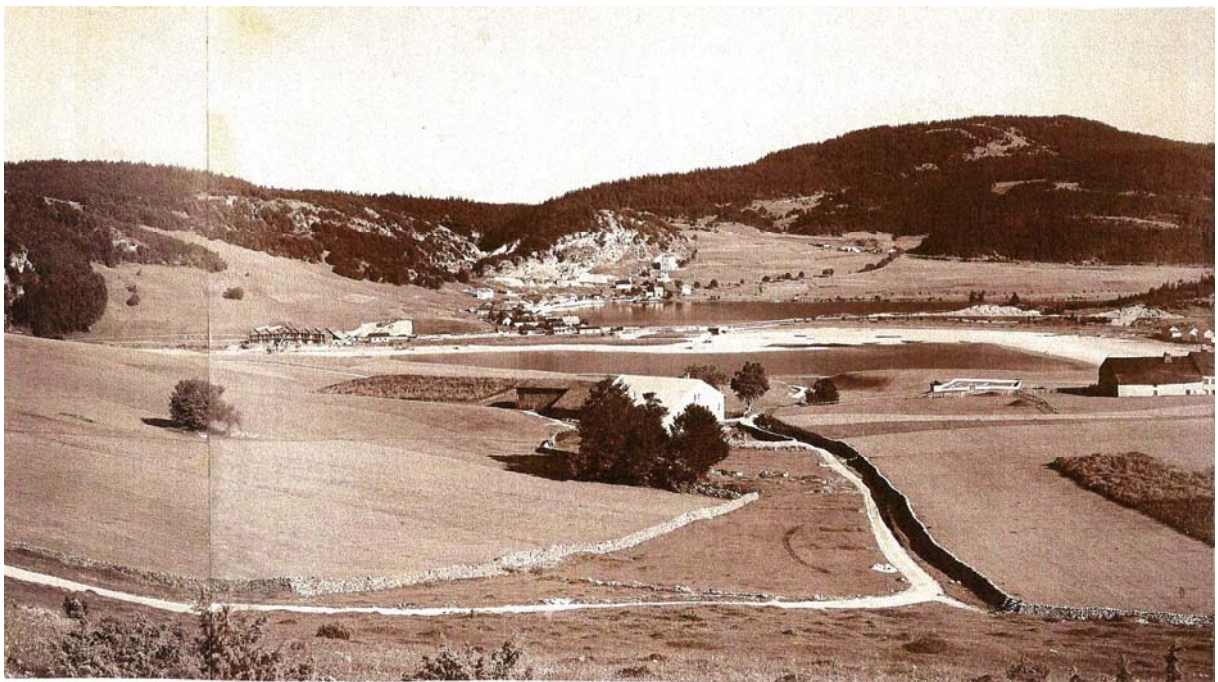
N <sup>o</sup>		Renvois.	
N <sup>o</sup>	Colonne		
20	2528	Pré de J. Jean, Jacob et Louis, feu Jacob Rochat 46. L.	
28	2527	Jardin des memes, 30. L.	
36	180.	Maison } 30. L.	
37	267	Pré } de Jean Jean feu Jacob Rochat 8. L.	
31	2672	Pré } 12. L.	
70	2677	Pré du même 4. L.	
37	39.	Maison } 30. L.	
28	502.	Pré } 38. L.	
59	419.	Jardin } des hies de David Galley 11. L.	
61	500.	Jardin } 8. L.	
62	501.	Pré } 14. L.	
37	2878.	Jardin } 10. L.	
41	2879.	Jardin } des hies de David Rochat 14. L.	
60	2880.	Jardin } 6. L.	
49	2881.	Pré des memes 21. L.	
40	2888.	Jardin de Pierre Moulin au de son fils Jean Rochat 12. L.	



La Cornaz vers 1963, partie de bise.



Grand panorama des Charbonnières, partie de droite. Avec les deux voisinages de la Cornaz, de vent et de bise, vus de l'arrière. Le cimetière et la ligne de chemin de fer Le Pont-Brassus, viennent d'être construits. Photo de 1901.



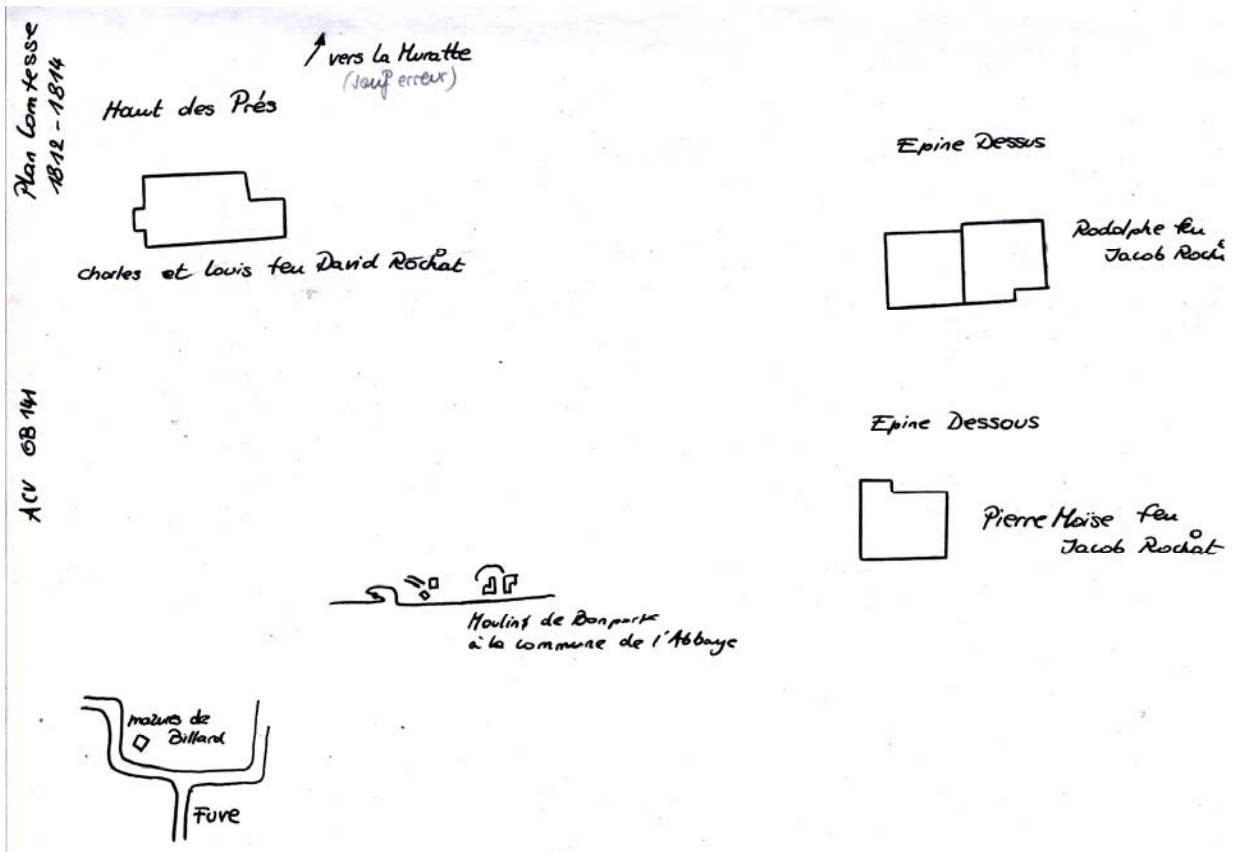
Grand panorama des Charbonnières, partie centrale, avec Haut des Prés. La partie de vent vient d'être reconstruite. La partie de gauche disparaîtra dans l'incendie de 1927 et sera dès lors occupée par le nouveau rural.



L'Épine-dessous, folio 54.



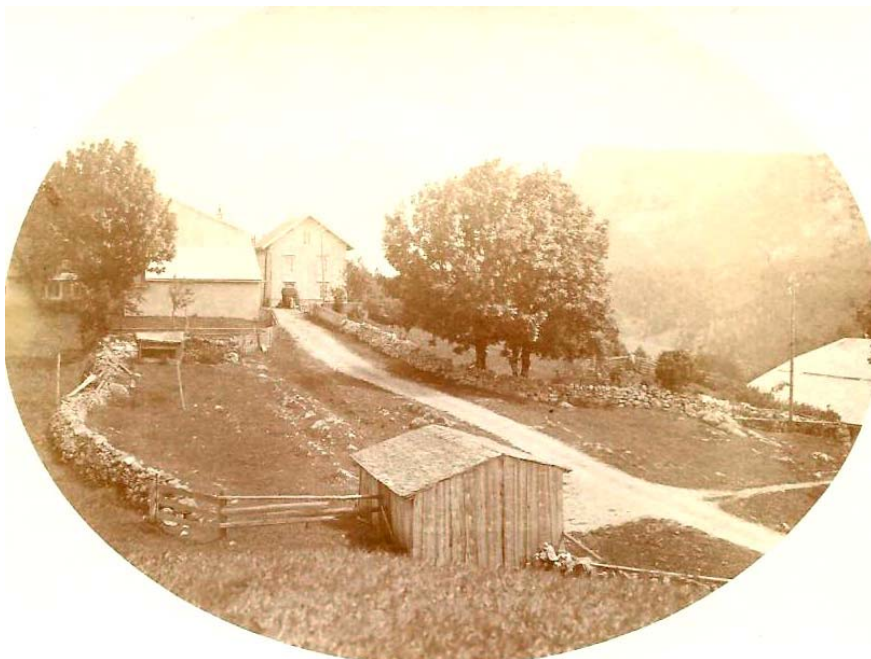




Grand panorama des Charbonnières, Dent de Vaulion et Epine-dessus.



L'Épine-dessus, photo de 1960 environ.



La Fontaine située proche de l'Épine-dessus mais utilisable par tous les habitants du hameau, Épine-dessus vent et bise, Épine-dessous, vent et bise.

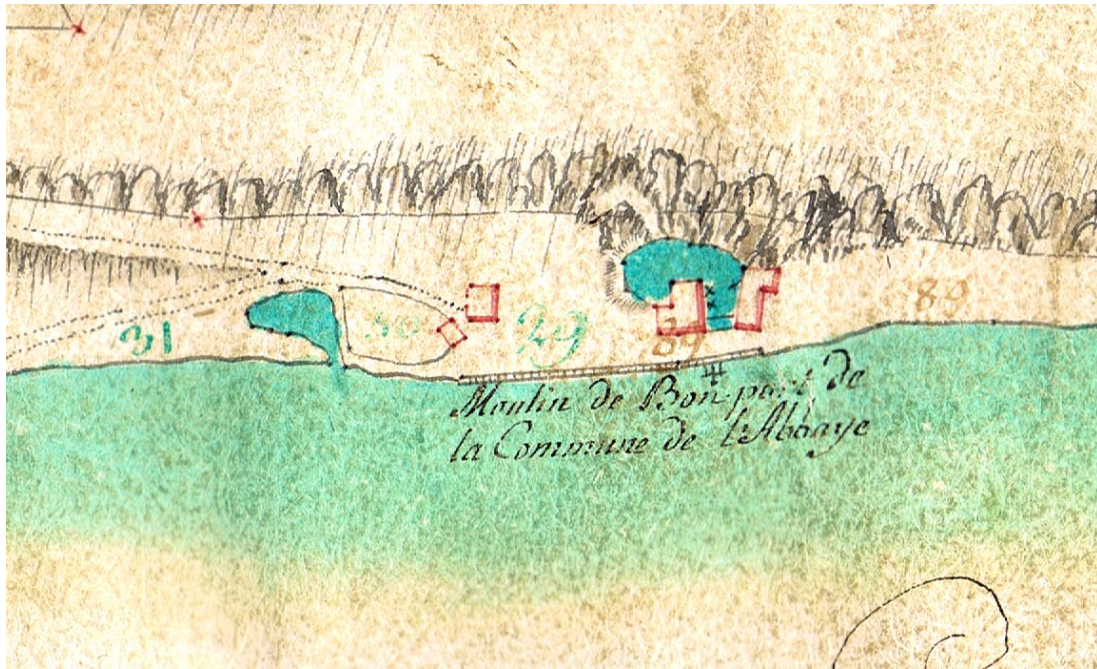


Disparition de l'Épine-dessus dans l'incendie du 20 juin 2000.



L'Épine-dessous avec ses habitants. A gauche, Fernand Rochat dit Cubet, et à droite son épouse, la grande Louise Girod. Au milieu enfants, visiteurs et vacanciers.





Folio 55. On constate la présence du Creux Martinet à gauche. Il n'y a néanmoins plus aucune installation industrielle sur ce site qui accueillit précisément un martinet.



Maison de Bonport photographiée en 1883. Elle devait disparaître dans un incendie le samedi 17 décembre 1898. La FAVJ relate :

Samedi matin 17 décembre, vers 6 heures, un incendie a détruit la pittoresque maison de Bonport, située à proximité de l'entonnoir du même nom, sur la rive occidentale du lac Brenet. Le feu aurait été mis, dit-on, par une lampe à pétrole renversée par mégarde par l'un des locataires.

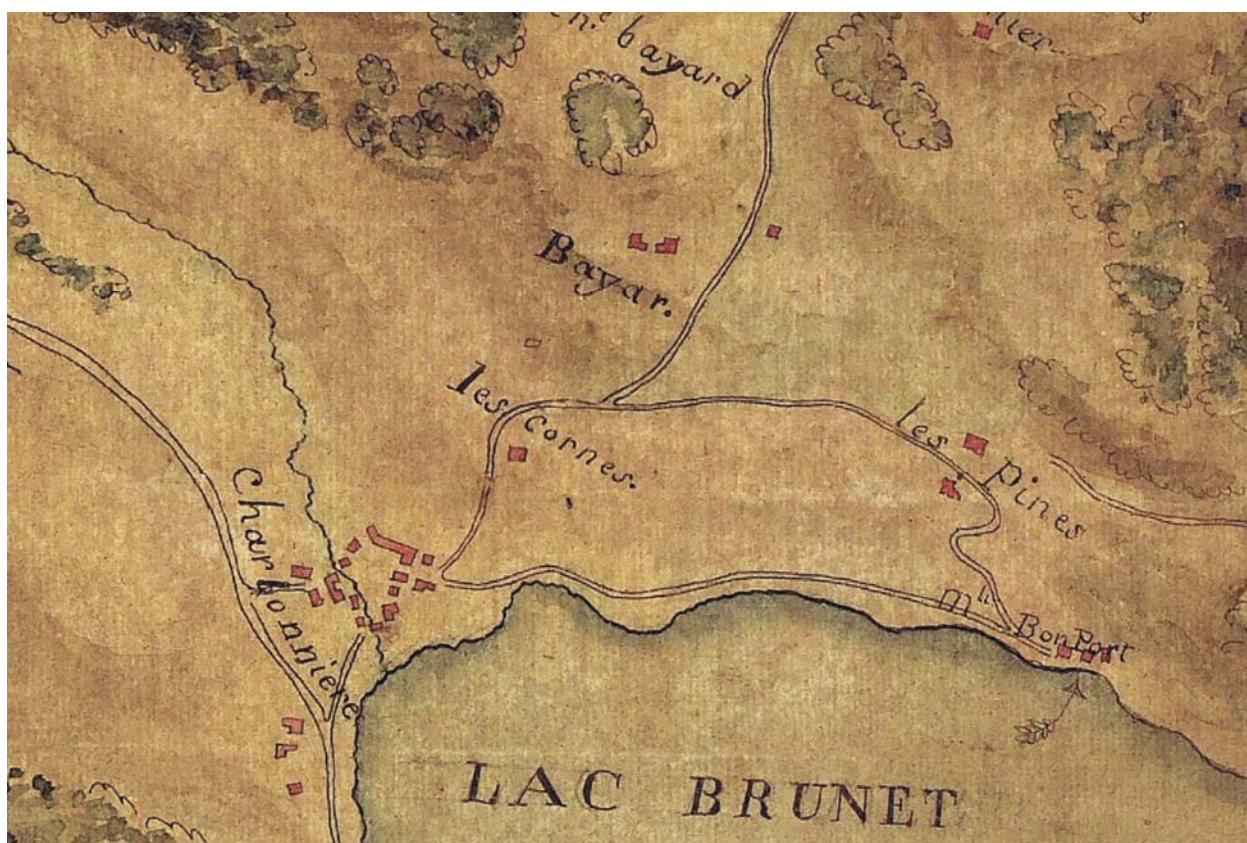
Avec la disparition de l'immeuble de Bonport s'en va aussi un souvenir du passé. C'était à Bonport que jadis nos ancêtres faisaient moudre leur farine. Le petit bâtiment avait un aspect pittoresque et rustique, s'adaptant de toutes manières au paysage désert mais pourtant riant de la rive occidentale du lac Brenet.



Les installations industrielles de Bonport, moulin et scierie, soulevées par les eaux lors des inondations de janvier 1883. Les bâtiments furent démolis peu après pour n'être plus jamais reconstruits. C'était la fin définitive du Bonport industriel.



Carte topographique du canton de Vaud, 1877/1880.



Carte IGN de 1783. Les Cornes = La Cornaz, placée par erreur à la place de la maison des Grands Billards. Bayar = Billiards, placé ici par erreur à l'emplacement de La Cornaz ! Les Pines = L'Epine. Le Haut des Prés n'est pas désigné mais figure néanmoins à droite de la route conduisant aux alpages, juste en dessus de Bayar. Ici le cartographe a paniqué dans le relevé des noms qui sont tels qu'on les lui a donné de vive voix. Par contre la situation est parfaitement exacte. Ainsi pour le village lui-même des Charbonnières, chaque maison est à sa place et sans qu'il n'en manque aucune.